



Costruzioni Metalmeccaniche Coppere

Strada del Drosso 128/36

10135 Torino (To)

Lavorazioni Metalmeccaniche in genere

Giunti Elastici di trasmissione

Tel. +39 011 19010645

P. IVA 11937220017

E-mail : info@cmc-to.it cmc.segreteria@gmail.com

www.cmc-to.it





In vent'anni di attività nel settore metalmeccanico piemontese la **CMC s.r.l.** ha sempre cercato di garantire a tutti i propri Clienti **QUALITA'**, **AFFIDABILITA'** e **PUNTUALITA'**.

Disponendo di personale tecnico esperto e macchinari di nuova generazione, siamo in grado di lavorare profili/tubi di diverse dimensioni e materiale eseguendo operazioni di taglio, deformazione a freddo, curvatura, assemblaggio e saldatura.



Il nostro Ufficio Tecnico, impiegando sistemi CAD/CAM costantemente aggiornati alle ultime release, è sempre a disposizione per trovare le soluzioni più adatte al progetto anche proponendo modifiche al fine di trovare soluzioni alternative e possibilmente meno onerose.



Negli ultimi anni, sono stati introdotti nel reparto Attrezzeria nuovi impianti di fresatura e tornitura che ci permettono di ridurre molto i tempi di realizzo di attrezzature e prototipie



Nel reparto stampaggio gomma vengono realizzati per il mercato nazionale ed estero giunti elastici di trasmissione e relativi ricambi per il settore ferrotranviario.



Tutti i nostri prodotti vengono collaudati all'interno della sala metrologica mediante l'impiego di tavolo misurazione, scanner per rilievo 3D ed un proiettore di profilo digitale.

Il Sistema Qualità della C.M.C. srl è certificato secondo la normativa [UniENISO9001 - 2015](#).



LAVORAZIONI SVOLTE ALL' INTERNO DELLA NS. AZIENDA

**TAGLIO DA BARRA E SPAZZOLATURA
TAGLIO, CURVATURA, DEFORMAZIONE,
SALDATURA TUBI E PROFILI RIFILO,
ASPORTAZIONE TRUCIOLO LAVAGGIO PEZZI**

ASSEMBLAGGIO MECCANICO

COLLAUDO TRIDIMENSIONALE

PROVE DI TENUTA

COSTRUZIONE GIUNTI ELASTICI DI

TRASMISSIONE

SALDATURA A FILO CON ROBOT

T.I.G.

SALDO BRASATURA A CANNELLO

SALDATURA A PROIEZIONE

PROGETTAZIONE COSTRUZIONE

ATTREZZATURE

PROTOTIPAZIONE RAPIDA

Reparto Tubi

Grazie all'impiego di nuovi macchinari a CNC ad elevato contenuto tecnologico, siamo in grado di lavorare tubi di qualsiasi materiale (alluminio - rame - ottone - ferro - acciaio inox. etc.) e profilo (tondo - quadro - rettangolo etc.).

Partendo da tubo spezzonato o direttamente da barre lunghe 6 mt, siamo in grado di eseguire operazioni di curvatura, deformazione, rifilo e assemblaggio e saldatura.

Disponendo di personale tecnico esperto, affiancato da macchine di curvatura di nuova generazione e da un apposito reparto per la realizzazione delle attrezzature, negli ultimi anni le nostre attenzioni si sono rivolte alla lavorazione di tubi in acciaio inossidabile di spessore da 0,2 mm a 0,8 mm anche con raggi di curvatura molto stretti ed alla realizzazione di prototipi in funzione degli studi del Cliente.

Nel reparto assemblaggio e saldatura, avvalendoci di diverse postazioni di saldobrasatura a cannello, saldatura a tig e di una cella robotizzata per saldatura a filo, vengono preparati i complessivi per eventuali trattamenti superficiali esterni in modo da garantire alla ns. Clientela un prodotto finito, il cui processo produttivo è stato seguito con attenzione dal primo taglio alla consegna finale.

Reparto Giunti Elastici "GUT" (ex Siata)

Da cinquant'anni siamo specializzati nella costruzione di Giunti universali " GUT" (ex Siata).

Desideriamo portare a conoscenza dei Clienti interessati all'applicazione di giunti elastici di trasmissione, che il giunto " GUT" universalmente elastico è adatto ai seguenti tipi di macchine:

- Gruppi elettrogeni
- Veicoli ferroviari
- Autobetoniere
- Motori elettrici, diesel
- Macchine utensili, tessili, muovi terra
- Pompe centrifughe, verticali, evaporatori
- Grossi ventilatori
- Trasportatori, presse
- Compressori, laminatoi
- Trattori
- Banchi prova motori
- etc...

Il giunto “ GUT ” risulta universalmente elastico, per la speciale disposizione dei tasselli elastici sistemati parallelamente fra loro in un corpo centrale oscillante.

Questi tasselli elastici servono per la trasmissione di moto e la loro deformazione rende possibili l'inclinazione, la torsione e lo spostamento assiale di due alberi congiunti.

Da quanto sopra nascono le proprietà speciali dei nostri giunti:

- Assenza assoluta di parti in attrito
- Assorbimento elastico degli urti con ammortizzamento delle oscillazioni e dei rumori
- Non necessitano di alcuna lubrificazione

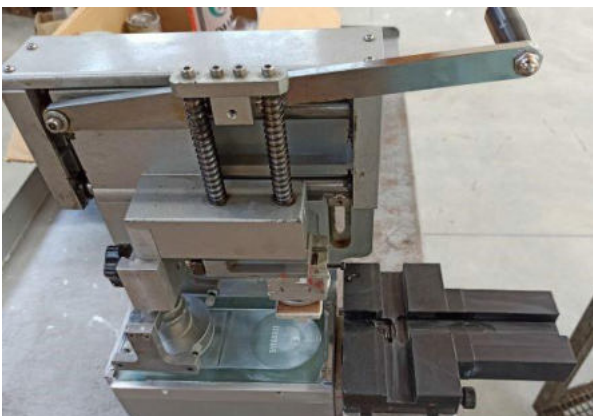
Reparto Attrezzature

(progettazione, realizzazione e collaudo, rilievi laser)

Disponiamo di un apposito reparto per la costruzione di attrezzature, dime di collaudo e siamo in grado di eseguire prototipi in funzione degli studi del Cliente.

Utilizzando una stampante 3D, con area di stampa 400 x 400 x 750, siamo in grado di creare **PROTOTIPAZIONE RAPIDA** con controllo dimensionale mediante braccio di misurazione Faro.

Tutte le attrezzature e i particolari possono essere identificati mediante marcatura a micro-punti o tampografia.



ALCUNE NOSTRE COLLABORAZIONI

ALSTOM

TRENORD

FCEM

TRENITALIA
GRUPPO FERROVIE DELLO STATO ITALIANE

BUSITALIA
GRUPPO FERROVIE DELLO STATO ITALIANE



CNH
INDUSTRIAL



TUBIFLEX
Flexibility!

sparco

Sabelt

Cornaglia
Group

SUMITOMO RIKO GROUP

SumiRiko Italy S.p.A.

TECNOMECC SUD s.r.l.

GP TECNICA

CARONI
SPA

JACEL
GROUP

Artogio sas

EVOMEK SPA

S
SAGOM RUBBER

SquadraCorse
46C
PolitecnicoTorino

FEDDEO



C.STAT



SPORTE C.
engineering



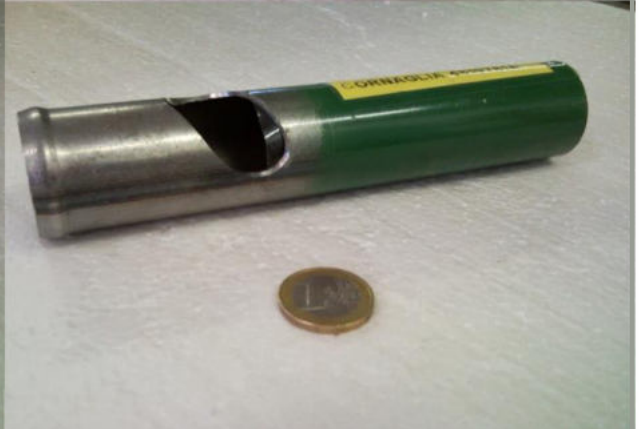
CLLINO GROUP

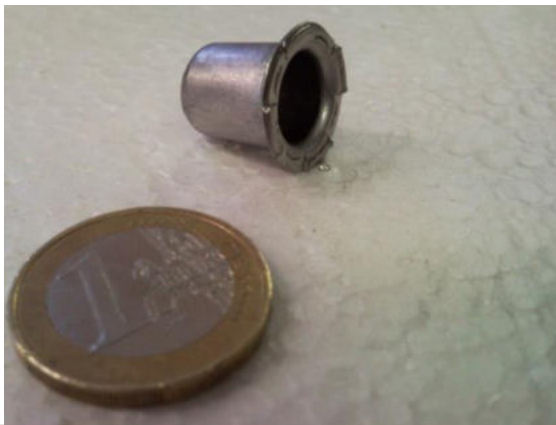
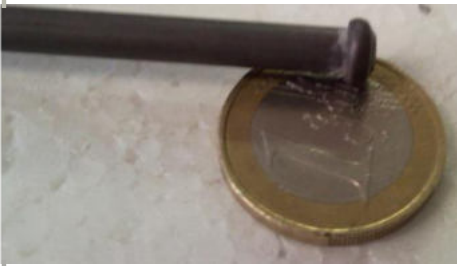


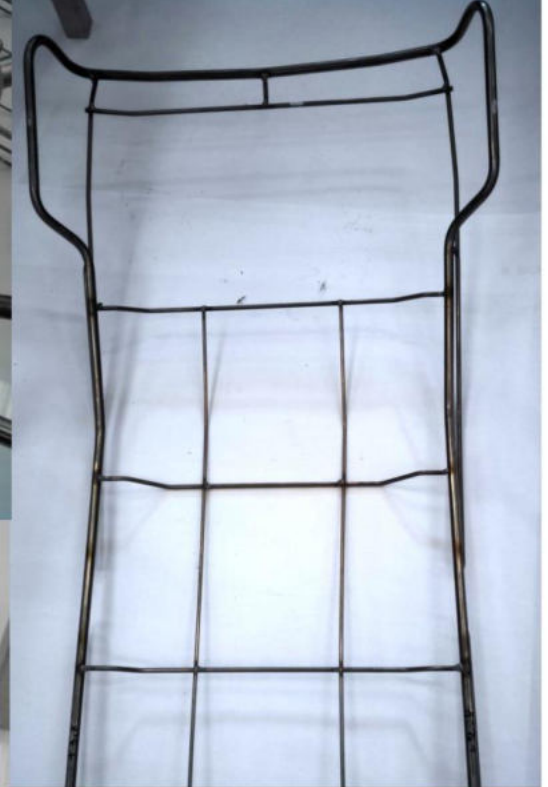
OSJO









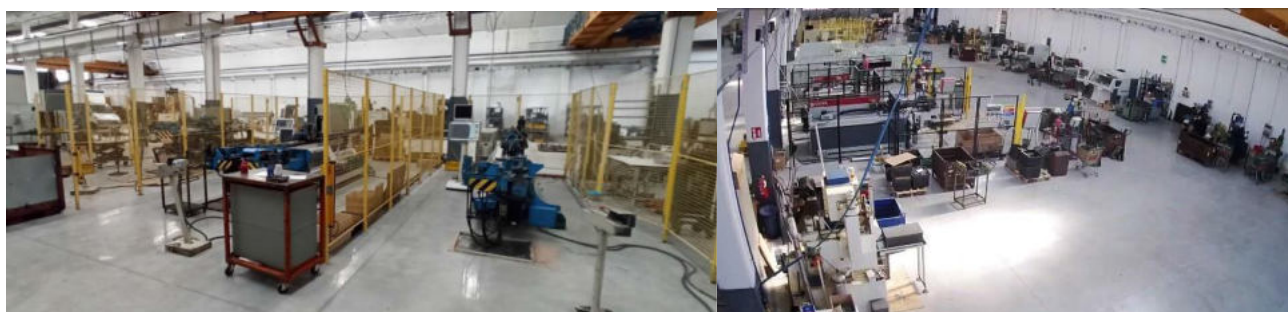


**Qualsiasi impegno preso per noi deve essere una
CERTEZZA per i nostri Clienti.**

PRIMA



ADESSO



REPARTO TAGLIO E SPAZZOLATURA



**SEGATRICE IDRAULICA AUTOMATICA
ADIGE TC 720 a CNC con SPAZZOLATRICE**

Capacità di taglio mm

Tubo tondo 8- 80; tubo quadro 10x10-70x70

Tubo rettangolare 15x10 – 80x70 pieno 12-30

Lunghezza min di taglio mm 25

Lunghezza max di taglio mm 3000

Spazzolatura automatica per tagli da 150 a 3000 mm

REPARTO DEFORMAZIONE



**MACCHINA SAGOMATUBI CRIPPA
MOD. S2086 CNC**

N° 2 assi elettrici controllati



**MACCHINA SAGOMATUBI
BLM TUBE-FORM**

**Macchina completamente elettrica
Diametro lavorabile 4 mm – 50 mm
N. 6 passaggi di lavorazione punzone morsa
Forza di spinta 8 T.
Forza di bloccaggio 12 T.
Sistemi di carico e scarico integrati**



**MACCHINA RASTREMATRICE
SER 15X6 CN UNIVERSAL BEMA**

**Forza max lavoro 15.000 kg
Capacità max tubo \varnothing 114
Possibilità di eseguire n° 6 passaggi di deformazione
all'interno stesso ciclo di lavoro**



**MACCHINA SAGOMATUBI
CRIPPA PO16 CON CARICATORE AUTOMATICO
E CONTROLLO DIMENSIONALE**

**Macchina deformazione idraulica
Diametro lavorabile 4 mm – 40 mm
Forza di spinta 16 T.
Forza di bloccaggio 20 T.
Sistemi di carico e scarico integrati**

REPARTO CURVATURA



MACCHINA CURVATUBI DYNAM 0 MR200
BLM con CARICATORE
Curvatura destra o sinistra
Possibilità di montare fino a 4 raggi diversi di curvatura simultaneamente
Sistema di carico e scarico integrato
Curvatura tubi fino a $\varnothing 25.4 \times 2.5$



MACCHINA CURVATUBI
E-TURN 35 BLM con CARICATORE
Macchina completamente elettrica (n° 12 assi elettrici)
Curvatura destra e/o sinistra all'interno stesso ciclo di curvatura.
Possibilità di montare fino a 6 raggi diversi di curvatura simultaneamente e curvatura a spinta
Sistema di carico e scarico integrato
Curvatura tubi fino a $\varnothing 35 \times 2$



MACCHINA CURVATUBI
542 CRIPPA con CARICATORE
Macchina idraulica (n° 5 assi elettrici)
Curvatura destra e/o sinistra all'interno stesso ciclo di curvatura.
Possibilità di montare fino a 6 raggi diversi di curvatura simultaneamente e curvatura a spinta
Sistema di carico e scarico integrato
Curvatura tubi fino a $\varnothing 42 \times 2$



MACCHINA CURVATUBI
REVERSE CN 35 DS BEMA
N° 5 assi elettrici
Curvatura destra e/o sinistra all'interno stesso ciclo di curvatura.
Possibilità di montare fino a 6 raggi diversi di curvatura simultaneamente e curvatura a spinta
Sistema di carico e scarico integrato
Curvatura tubi fino a $\varnothing 35 \times 2$



**MACCHINA CURVATUBI
REKORD 35 FCZ DS BEMA**

N° 4 assi elettrici
**Possibilità di montare fino a 4 raggi diversi di curvatura
simultaneamente**
Curvatura tubi fino a \varnothing 35 x 2



**MACCHINA CURVATUBI CRIPPA
MOD. 942LE FULL ELECTRIC CNC**

N° 9 assi elettrici
**Possibilità di montare più piani di curvatura
simultaneamente e curvatura a spinta**
Curvatura tubi fino a \varnothing 42



**MACCHINA CURVATUBI CRIPPA
MOD. 955LE FULL ELECTRIC CNC**

N° 9 assi elettrici
**Possibilità di montare più piani di curvatura
simultaneamente e curvatura a spinta**
Curvatura tubi fino a \varnothing 55



**MACCHINA CURVATUBI
REKORD 65 CNC-D BEMA**

N° 3 assi elettrici
Curvatura destra o sinistra
Curvatura tubi fino a \varnothing 63.5 x 3



LAVAMETAL
Lavatrici industriale in inox
Lavaggio
Risciacquo
Assiugatura



CENTRO DI LAVORO VERTICALE
HAAS mod. TOOL ROOM MILL 2
Corse 1016 (X), 406(Y), 406(Y) mm



TORNIO A CONTROLLO NUMERICO
HAAS mod. TL-1HE



CENTRO DI LAVORO DURA VERTICAL
DMG MORI SEKI



TORNIO A CNC A FANTINA MOBILE
SPRINT 532

COLLAUDO



Tavolo misurazione Laser



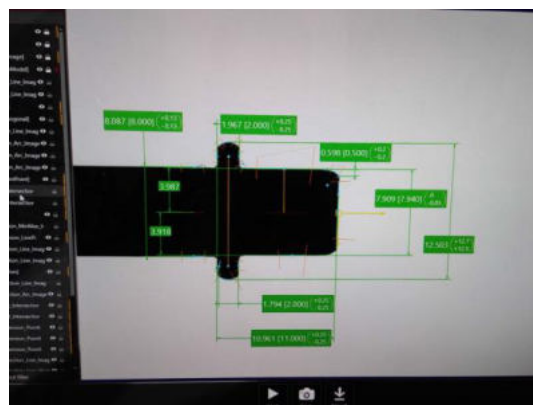
**Sonda CAM 2 scansione Laser Line
Probe V3 FaroArm Fusion 8 ft.**



Visualizzatore di profili

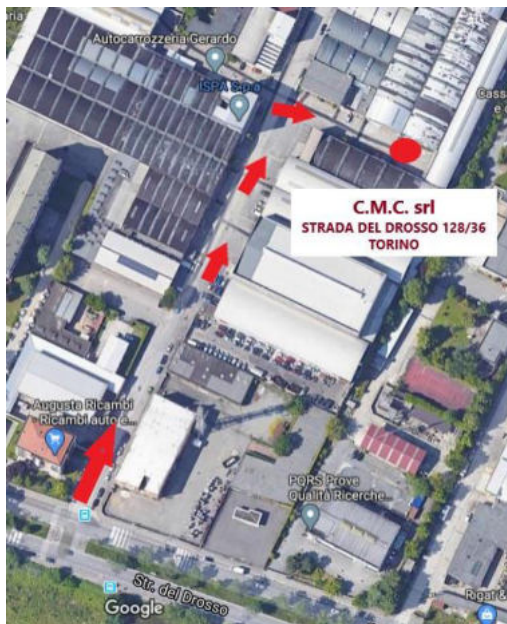
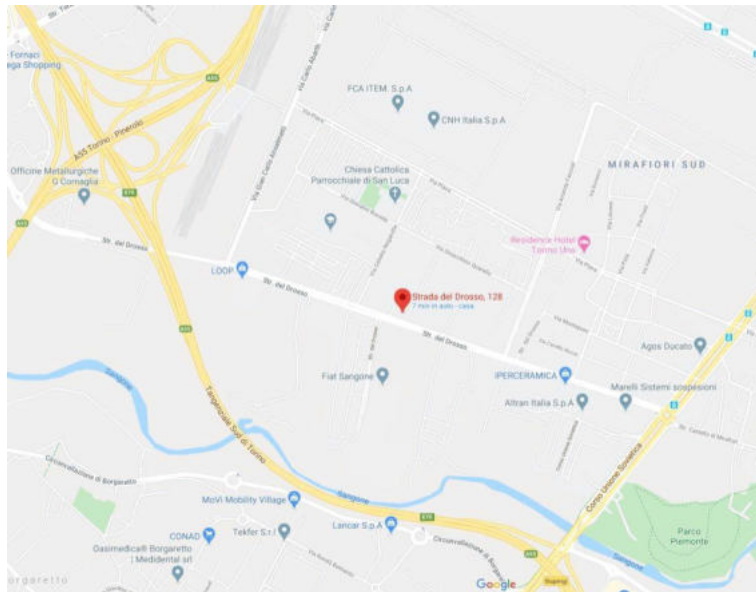


**Easygauge CRIPPA
misurazione digitale profili**



Come raggiungerci :

La CMC srl si trova nella zona sud di Torino, facilmente raggiungibile dalla tangenziale tramite uscita STUPINIGI



C.M.C. Srl

Costruzioni Metalmeccaniche Coppero

Strada del Drosso 128/36

10135 Torino (TO)

Tel. : +39 011 19010645

E-mail : info@cmc-to.it cmc.segreteria@gmail.com

www.cmc-to.it



Ai sensi dell'Art. 13 del D.Lgs 196/2003, vi informiamo che i dati utilizzati nel presente documento, e da voi forniti alla nostra società, saranno utilizzati per le finalità di definizione del rapporto contrattuale in corso di negoziato. Pertanto, sottoscrivendo la presente offerta, acconsentite che i dati personali contenuti nel presente documento e quelli che saranno successivamente messi a disposizione della nostra società per l'espletamento dell'incarico affidato, siano trattati per le finalità connesse all'esecuzione del contratto sopra specificato e per gli adempimenti di legge che ne conseguono. Per l'esercizio dei diritti di cui all'Art. 7 potete scrivere a:

C.M.C. srl - Strada del Drosso 128/36 - 101035 Torino (TO)